

5870
74

Delescluse

Maromme

(Seine Inférieure)
(France)

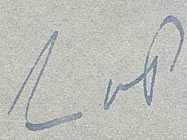
16 mai 1931.

Monsieur,

J'ai l'honneur de vous faire savoir que la Commission d'Art Ancien de nos Musées, en sa séance qui vient d'avoir lieu, n'a pas exprimé un avis favorable à l'acquisition du bronze dont il s'agit dans votre lettre du 4 courant.

Nous vous remercions toutefois de l'obligeance que vous avez eue de nous soumettre votre offre, et vous prions d'agréer, Monsieur, l'expression de nos sentiments distingués.

Le Conservateur en Chef,



A Monsieur Delescluse,
Blanchiment de Coton,
Maromme (Seine Inférieure)

France.

4 Mai

12

Monsieur le Conservateur
des Musées des Beaux-Arts de Belgique

LE MANOIR
MAROMME (SEINE-INF.)

Monsieur

Le 3 Avril dernier je vous envoyais les photos du bronze de
Tigalle. L'enfant au Chien = valz je vous proposais
l'achat pour le Musée.

Quelques offres me sont faites, et comme je vous donnais
la préférence, cet objet venant de mon père,
Monsieur haert, je vous demandais de vouloir bien,
me dire si vous êtes fâché de l'acquiescer. L'objet
est vraiment très beau, son poids est de 27 K. et les
dimensions vous ont été envoyées. Il me serait difficile
d'attendre très longtemps une réaction de votre part,
puisque changeant de résidence, il n'est pas dans

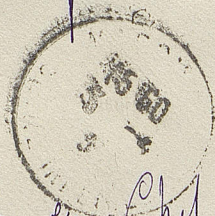
Mes vœux de bon succès cette année — d'act, d'act f. si au cas
pas de place —, pour le mettre en valeur.

Toutefois — vous me ferez l'amabilité de m. dire, si vos
intentions sont celles de continuer les négociations.

Veuillez agréer, Monsieur, l'assurance de toute ma considération

~~G. Delescluse~~

Hélène de Maussion - Lille - Sup



BRINE INFL

Monsieur le Conservateur en Chef
des Musées royaux de Belgique

9 Rue de la Musique
Bruxelles

Belgique

Monsieur le Conservateur des Musées royaux
de Belgique

LE MANOIR
MAROMME (SEINE-INFRE)

Monsieur

J'ai l'honneur de vous adresser ci-joint les reproductions
faites au Museo, de bronze
parfait au Chien de Flandre. J'ai photographié l'objet sous toutes
les faces. Les dimensions sont les suivantes :

0.50	haut
0.45	circonférence
1.25	" du socle

Si vous désirez d'autres renseignements, je suis à votre entière disposition.

Truly yours
Monsieur, a l'assurance de toute ma
Cordialité

L. Delescluse



Pigatta

Agf Lupex

3

Agf Lupex

long

Agf

D
882

h. 50

deliberate

(Pencil)

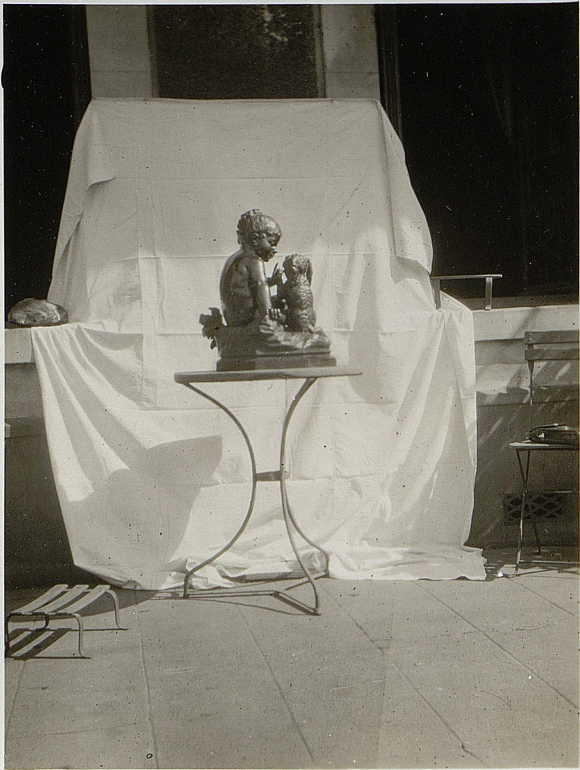
or to arrange











Le 31 Mars

3

Monsieur le Conservateur en Chef
des Musées royaux de Belgique

LE MANOIR
MAROMME (SEINE-INFRE)

Monsieur,

Je ne possédais aucune photographie de l'infant au Chien
de T. Gall. La reproduction prendrait un certain temps, et
ne vous donnerait qu'un très faible aperçu. Je pourrais
vous envoyer une diapositive par vos soins, il me semble
que le déplacement en vaudrait la peine.

Quant au prix, je ne puis vous en donner un actuellement
le bronze ayant été acquis au prix relativement bas,
à cause de la succession, et surtout comme je le vois, sans
aucun amateur, ni s'en présenter. Il faut dire qu'il s'est
estimé à nouveau, d'autant plus que certains amateurs

Le tout déjà présenté
à Paris (sept), je demandais la préférence au Musée de
Bibliothèque
Veulley croix, Monsieur, à l'assurance de toute ma
contribution

~~Dr. Delbecq - haent~~

Je vais tenter de le photographier, mais assez petit, appareil
5 x 10 1/2

27 mars 1931.

C

Monsieur,

J'ai l'honneur de vous prier de vouloir bien me faire parvenir la photographique de l'oeuvre dont il s'agit dans votre lettre du 20 mars courant. Veuillez également m'indiquer le prix que vous demandez de cet ouvrage.

Veillez agréer, Monsieur, l'expression de mes sentiments les plus distingués.

Le Conservateur en chef,

à Monsieur Delescluse

Blanchiment de Coton

Maromme. (Seine Inférieure)

BLANCHIMENT DE COTON
SPÉCIALITÉ EN BOBINES ET CANETTES

DELESCLUSE

A MAROMME
(SEINE-INFÉRIEURE)

R. C. ROUEN N° 1.378
TÉLÉPHONE : 6 MAROMME

Maromme, le 20 Mars 1931

à Monsieur le Directeur
du Musée de Bouenelles.

26/3

photo
prix

Monsieur
J'ai l'honneur de vous informer que je possède un bronze : l'enfant au chien =
Figine - Figalle - et vous voici les dimensions

Hauteur 0 m. 50 cent

Circonférence du sujet 0. 45 cent

" " de la Base 1 m. 25

Il s'agit de Figalle - Jean Baptiste, sculpteur français, né à Paris, auteur
du monument à Maurice de Saxe du tombeau du Maréchal d'Harcourt,
de Mercen attachant les jalonnements de ce musée de Louve 1714 - 1785
Ce bronze me provient de la succession de mon Père, A. Haed, architecte
inspecteur provincial de la Flandre Occidentale, décédé à Bouges en Mars
1907. Mon Père attachait une grande valeur à cette œuvre, et vers 1925
M. A. Gambet, expert près le Tribunal à Rouen, l'estimait un bon pour
commun. Je me suis occupé des affaires, et que j'occupais un appartement
de plusieurs pièces, au lieu des quatre pièces, que j'ai ici, je me dévoue
à me défaire de nombreuses pièces, et j'ai permis que ce bronze journal

embreux le Musée de Bruxelles
S'il est sans vos vues de l'acquies, je serais heureux de vous le soumettre
Veuillez croire, Monsieur, à l'assurance de toute ma considération

~~G. Willekens - Naech~~