

MUSÉES ROYAUX

DE

PEINTURE ET DE SCULPTURE

Dossier concernant un tableau

de Alf. Verharen - Représentant "Intérieur

N° 4190

d'Atelier & acquis pour les Collections de l'Etat

à l'Exposition des œuvres de l'art. et.

à la maison d'Art

NUMÉRO

DATE

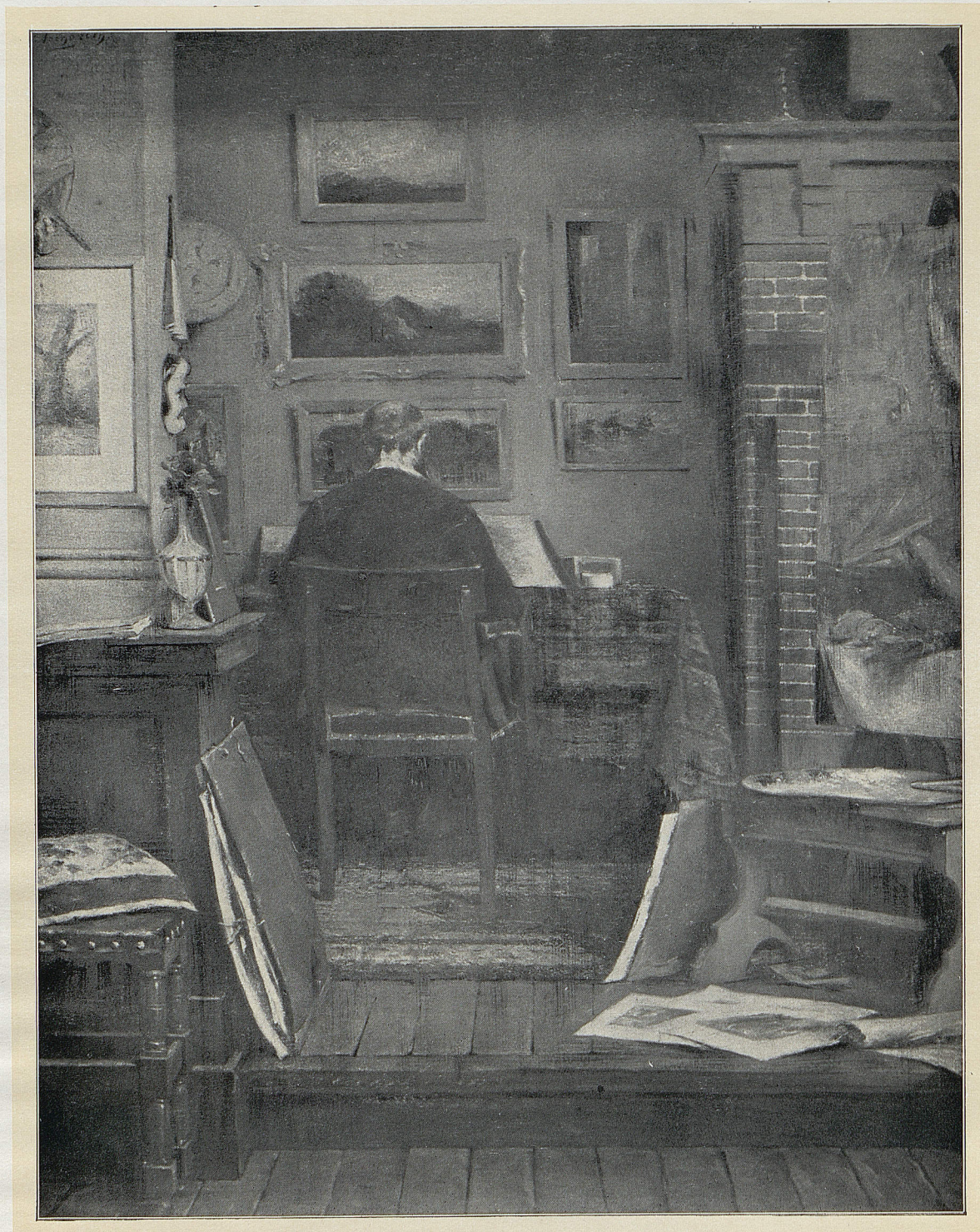
D'ORDRE

DE LA PIÈCE.

I. G. 3351

ANALYSE

Commission Directrice - Cab. de Verharen Aff. "Intérieur d'Atelier"
acquis pour la Collection de l'Etat - à l'Exposition des œuvres de l'art. et. à la maison d'Art



A. VERHAEREN, Intérieur d'atelier
(Musée de Bruxelles)

Communiqué à M^{rs} Van Mour: Spingubi, 30.

Paul Lambotte

93 / 8 / IV 96

~~Officielle pour Van Mour~~
Mon cher Monsieur,

D. 4190 (6)

J'ai fait hier une visite
à M^{rs} Mire pour lui proposer
l'échange de la bibliothèque de
Musée contre celle de la
Société des beaux-arts. Il m'a
dit que c'est à la Commission
de Musée à proposer au mi-
nistre l'échange et non à moi.

Il est m'a dit ~~de~~ absolument
contraire aux échanges de tableaux
n'appuiera pas ma demande, mais
serait plutôt favorable à l'achat
de tableaux. Si le ministre
accepte, j'ai pu espérer son
appui. Reste à voir si le
ministre ne trouvera pas que
l'achat de deux tableaux en
trois mois est hors de par trop
extraordinaire. J'attendrai
donc patiemment. Bien à vous
A. Verhaeren.

(5)

MINISTÈRE
DE
L'AGRICULTURE
ET DES
TRAVAUX PUBLICS.

Bruxelles, le 23 mars 1896.

Administration
DIRECTION
des
Beaux-Arts.

N° 26539.

N. B. Rappeler dans la réponse la date et le numéro de la dépêche, ainsi que l'indication de la direction.

Messieurs,

ANNEXE.

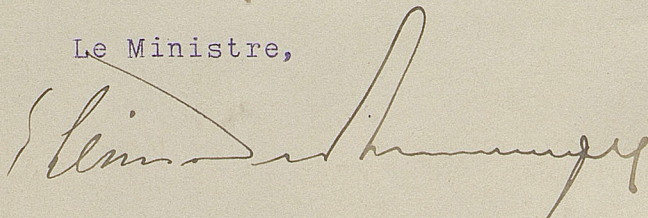
SOMMAIRE

Mon Département a fait l'acquisition au prix de frs 2000, du tableau de M. Verhaeren, intitulé: "Intérieur d'atelier" et déposé actuellement aux musées royaux de peinture et de sculpture de l'Etat.

Je vous prie de vouloir bien prendre les mesures nécessaires en vue d'assurer le placement de cette oeuvre dans les galeries des dits musées.

Agréez, Messieurs, l'assurance de ma considération distinguée.

Le Ministre,



1895.-28.- Imp. E. Daem. - 1257.

A la Commission directrice des musées royaux de
peinture et de sculpture,
à Bruxelles.

CABINET
du

Conservateur en Chef.

— 288 —

(74)

D. 4130
Cher M^{onsieur} Van M^{onsieur}

En y réfléchissant, je voudrais
supprimer le dernier paragraphe de
la lettre relative à l'œuvre de M.
Verhaeren. - Veuillez - vous le
faire supprimer, cette lettre, avec
suppression du passage en question

D. Tettin

B. 4180 (3)

MUSÉES ROYAUX
DE
PEINTURE ET DE SCULPTURE
DE
BELGIQUE

Bruxelles, le 6 Février 1896.

N° 4172

une ANNEXE

Monsieur le Ministre,

Minist.

Nous avons l'honneur de vous faire connaître que la Commission Directrice, se conformant à vos instructions, qui lui avaient été officiellement communiquées, s'est rendue à l'Exposition des Tableaux de M. Alfred Terharen, actuellement ouverte à la "Maison d'Art", aux fins de signaler, s'il y avait lieu, à votre attention, celui des ouvrages qui, dans son appréciation, pouvait le mieux convenir, éventuellement, pour les Collections de l'État.

Le Choix de la Commission Directrice s'est porté sur le tableau intitulé: "Supérieur d'Artiste", portant le N° 9 - au Catalogue, dont un exemplaire est ci-joint, et qui lui a paru donner l'impression la plus complète du talent de l'Artiste.

Nous espérons, Monsieur le Ministre, que vous voudrez bien, ratifier ce choix, acquiescer, pour les Collections du Musée Moderne, l'ouvrage indiqué, et nous vous prions d'agréer, l'assurance de notre haute Considération.

Pour la Commission Directrice:

Le Président,

Le Secrétaire,

~~Amédée Moens~~

~~C. Lévesque~~

Monsieur le Ministre de l'Agriculture
des Travaux Publics et des Beaux-Arts

[Signature]

D. 4130 (1)

MINISTÈRE
DE
L'AGRICULTURE
ET DES
TRAVAUX PUBLICS.

Bruxelles, le 5 fev. 1896.

Mon Sieur,

Je ne vous envoie pas de propositions officielles
de la Commission, en ce qui concerne les
Verbaux?

Bien à toi.

[Signature]

1895. - 38. - Impr. E. Daem. - 1665.

Écrit le 20/16 - M. G. G.
sur demandant de conf. 20/16
à propos Verbaux de la Commission
placement du tableau de l'Etat

M. G. G.
à propos de l'Etat
M. G. G.
à propos de l'Etat

5490 (4)

Lundi Lari,
Laubien,

Mon cher Van Noy,

J'étais pressé tantôt et
j'ai complètement oublié
que je devais m'absenter
demain pour deux ou trois
jours, il me sera donc im-
possible de me rendre mercredi
à la réunion de la Commission
pour l'achat d'un tableau de
Verbaeren pour le musée, je
vous prie de bien vouloir
m'excuser.

Je vous prie cependant de
designer le tableau pour lequel
je voterai si je pouvais assis-
ser à la réunion: c'est celui

qui occupe le grand panneau
de droite vers le premier tiers en
regardant et représentant une
Sacrificia (figure assise, Supin
Vert, Christ sur le front, pieu. Dieu
et enlève à terre, ou bien
si la Commission le préfère
un tableau sur le même
panneau et plus près de l'entrée
représentant une figure assise
vue de dos dans un intérieur.
Il y a également de fort belles
nature mortes pour lesquelles
je vaterai au besoin

J'espère que la Commission
vandra bien tenir compte de
mon vote et vous prie de
croire à nos sentiments
D'antoin

H. Aubrey